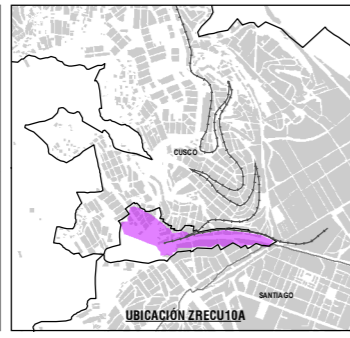
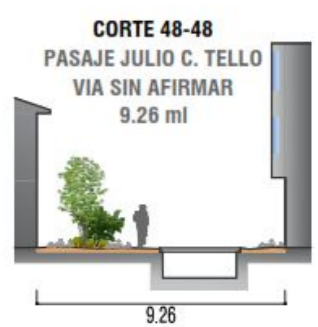
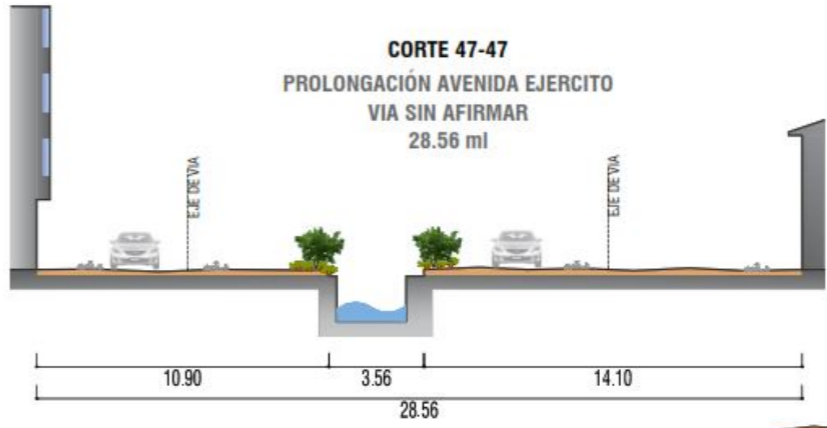
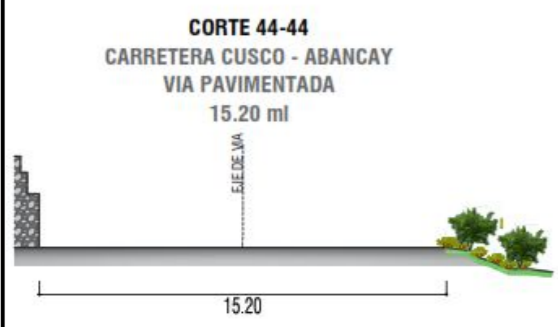
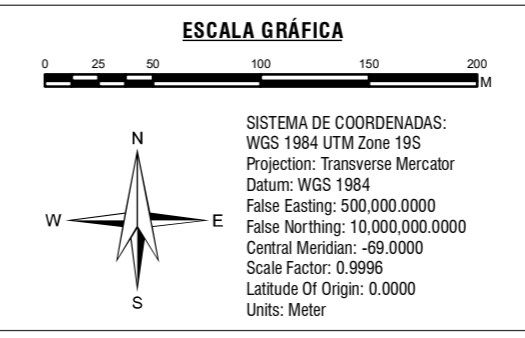


RUTAS DE TRANSPORTE
1:3,500



LEYENDA

	ZONA DE REGLAMENTACIÓN ESPECIAL		VÍA FÉRREA		RUTAS DE TRANSPORTE MASIVO		PARADERO FUERA DEL ÁMBITO
	ÁMBITO DE ESTUDIO		FAJA DE SERVIDUMBRE ELÉCTRICA		E.T. SANTA CRUZ S.A.		BÁSICO CON SEÑALÉTICA
	OCUPACIÓN ACTUAL EN EL ÁMBITO		PUENTE		E.T. PACHACUTEC S.A.		CON MOBILIARIO
	AGRUPACIONES URBANAS		INFRAESTRUCTURA EXISTENTE		E.T. LEÓN DE SAN JERÓNIMO S.A.		SIN MOBILIARIO/SEÑALÉTICA
	BORDE URBANO		MURO DE CONTENCIÓN		E.T. CORRECAMINOS S.A.		
	ÁREAS DE APORTE		MURO GAVIÓN		E.T. C-4-M S.A.		
	MANZANAS ENTORNO URBANO		CANAL		E.T. SERVICIO ANDINO		
	ÁREA DE AMORTIGUAMIENTO DEL C. H.		VEREDA / ESCALINATA / CAMINO		E.T. EXPRESO SANTIAGO S.A.		
	CURVAS DE NIVEL		SECCIONES		E.T. EXPRESO SAN SEBASTIÁN S.A.		
	RED HÍDRICA				E.T. EXPRESO EL ZORRO S.A.		
					E.T. NUEVA CHASKA		



MUNICIPALIDAD PROVINCIAL DE CUSCO | **GERENCIA DE DESARROLLO URBANO Y RURAL** | **SGOT ZRE 41**

PLAN ESPECÍFICO ZRECU10A

PROYECTO: "MEJORAMIENTO Y RECUPERACIÓN DE LAS CONDICIONES DE HABITABILIDAD URBANA EN 41 ZONAS DE REGLAMENTACIÓN ESPECIAL DE LA PROVINCIA DE CUSCO"

MAPA: ESTRUCTURA VIAL: RUTAS DE TRANSPORTE - SECCIONES VIALES

Y/O SECTOR: P.J. PICCHU (SECTOR 1-SIPASPUYO, SECTOR 2-SAN ISIDRO), P.J. INDEPENDENCIA, AA.HH. SAYARI SABADO BARATILLO, AA.HH. SANTA LUCIA - QUEBRADA SIPASMAYO

ELABORADO POR: EQUIPO TÉCNICO PM41ZRE | ESCALA: 1:3,500

LOS LÍMITES DISTRITALES SON REFERENCIALES | MAYO - 2022

MD-FC 05G